

HERO



～誰かのために 自分ができるところを～

相模原市立上溝小学校
6年学年便り 4月号
令和8年4月7日(火)

🌸進級おめでとうございます🌸

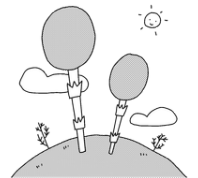
校庭の桜は、早くも新しい葉が顔を出し、子どもたちのさらなる成長を期待しているかのようです。いよいよ最高学年としてのスタートを切りました。今年度は小学校生活最後の1年です。一人ひとりが最高学年として、学校の中でリーダーシップを発揮し、大きく成長する1年になるよう、そして楽しく充実した1年になるよう、担任一同、力を合わせて頑張ります。様々な教育活動を行う中で、ご家庭との連携を大切にしていきたいと考えています。今年度もご支援、ご協力をよろしくお願いいたします。

～学級担任紹介～

<p>子どもたちにとって小学校最後の1年が、仲間とともに大きく成長できる最高の1年となるよう、力いっぱい支えていきたいと思ひます。今年度も引き続きどうぞよろしくお願いいたします！</p>	<p>今年度から上溝小学校に來ました。新鮮な気持ちで子どもたちとの出会いを迎えました。この1年間で様々なことに挑戦してほしいと思ひます。「自分が成長するためのチャンスを逃さないこと」の大切さを学習や行事など、様々な場面で伝えていきます。1年間、よろしくお願いいたします。</p>	<p>小学校生活最後の1年が充実した毎日になるよう、一人ひとりの思いを大切に過ごしていきたいと思ひます。中学校へ向かいさらなる成長が見られることを楽しみに、6年生の皆さんと全力で頑張ります！</p>
---	---	---

～教科指導担当紹介～

--



4月の予定 <生活目標：新しい友だちや先生と仲良くなるよう>

月	火	水	木	金
6	7 短4日課 着任式・始業式	8 短3日課 入学式(午後) 【配布】 保健調査票 結核問診票 環境カード 引き取り人名簿 画像等承諾書	9 短4日課 発育測定	10 A5日課 給食開始 視力検査 サポートルーム保護者懇談会 【回収】 保健調査票 結核問診票 環境カード 引き取り人名簿 画像等承諾書
13 緊急地震速報対応訓練 授業参観・懇談会	14 登校班顔合わせ (日金沢・久保 本町・元町)	15 A4日課	16 いちょう級懇談会 登校班顔合わせ(田 中・田尻・本久) 尿検査容器配付	17 尿検査容器回収
20 交通安全指導日	21 1年生を迎える会	22 委員会① 内科検診	23 全国学力・学習状況調査 なかよし会	24 避難訓練
27 全国学力・学習状況調査質問紙 いちょう級個人面談 教育相談日①	28 A5日課 いちょう級個人面談 教育相談②	29 昭和の日	30 いちょう級個人面談	1

※下校時刻は学校だよりをご確認ください。

【裏面もご覧ください】